

# Žinduolių rūšių referenciniai dydžiai



NATURALIT

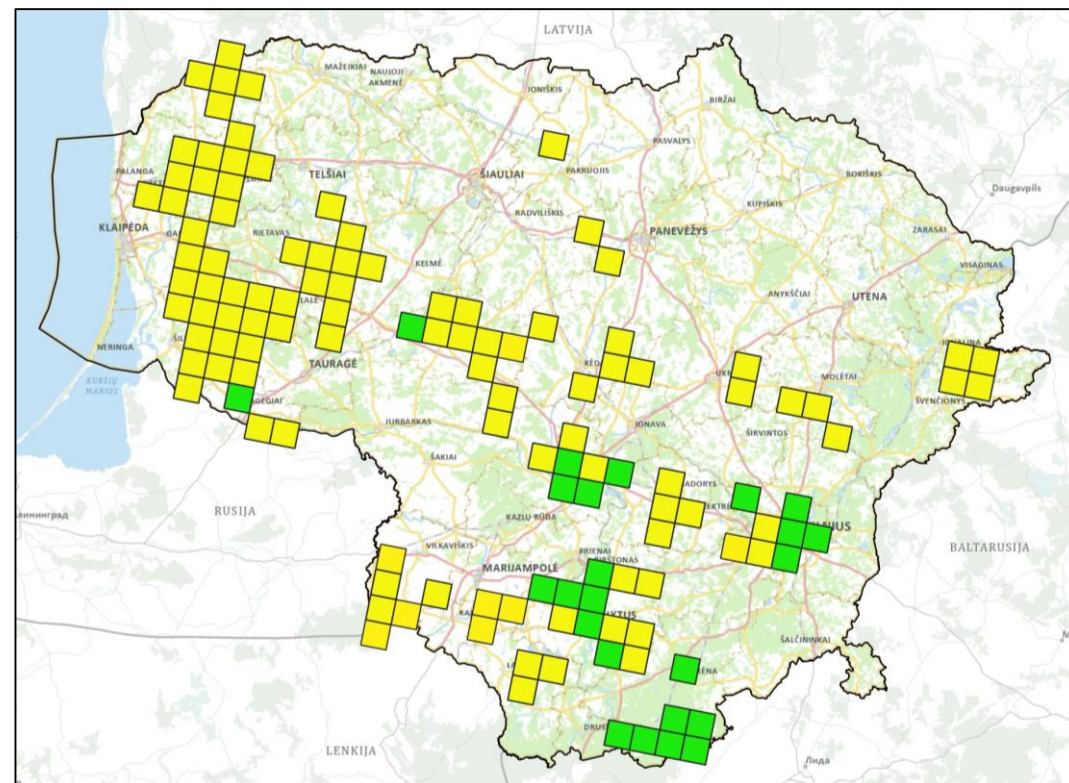
Remigijus Karpuška

2023 12 05



## 1308 Europinis plačiaausis (*Barbastella barbastellus*)

- EK už 2013–2018 m. periodą Lietuvos teiktoje ataskaitoje nurodoma, kad geriausia žinoma vertė yra 337 europinio plačiaausio individai;
- vadovaujantis J. P. Hilbers , L. Santini ir kitų parengtais skaičiavimais minimalus gyvybingos populiacijos dydis yra 385 individai;
- nacionalinės populiacijos dydis prilyginamas šiuo metu žinomam žiemojančių individų skaičiui (FRP = CV), FRP = 500 žiemojančių individų;
- palankus referencinis paplitimas Lietuvoje prilyginamas dabartiniam patikimai žinomam paplitimui (FRR = CV), FRR = 24 EEA 10x10 km. gardelės kvadratai;
- potencialiai tinkami medynai patenka į 102 EEA 10x10 km gardelės kvadratus.

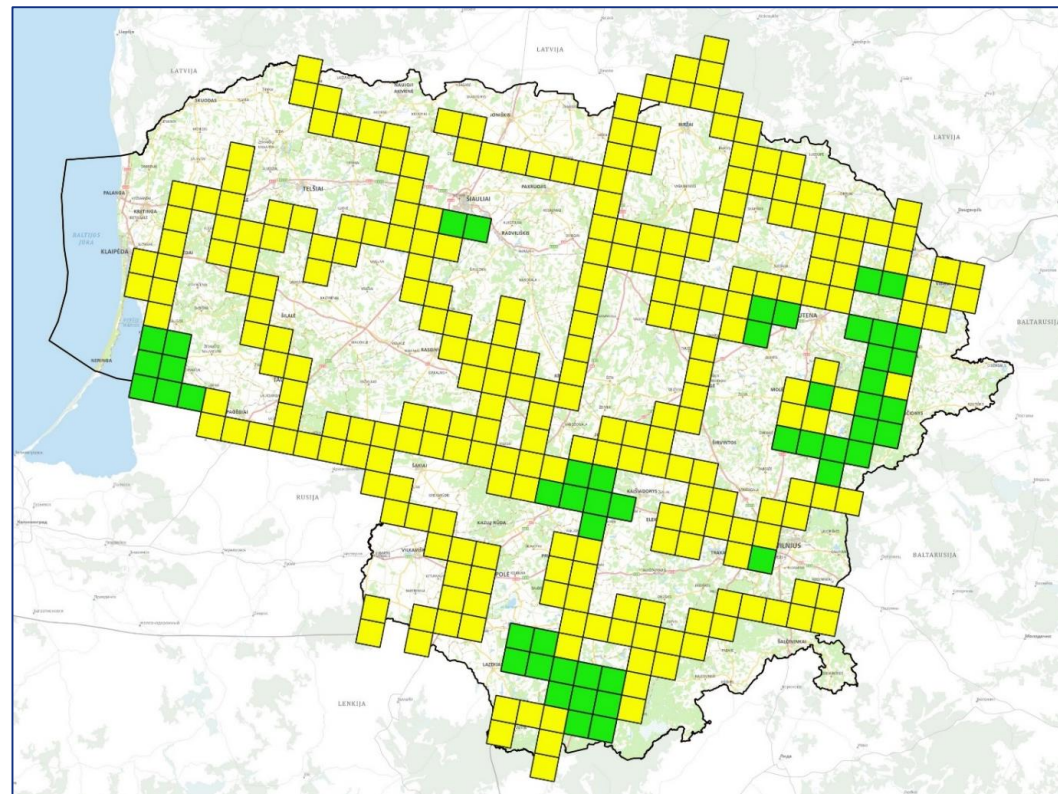


2022 m. žinomas (žali kvadratai) ir potencialus (geltoni kvadratai) europinio plačiaausio paplitimas Lietuvoje



## 1318 Kūdrinis pelėausis (*Myotis dasycneme*)

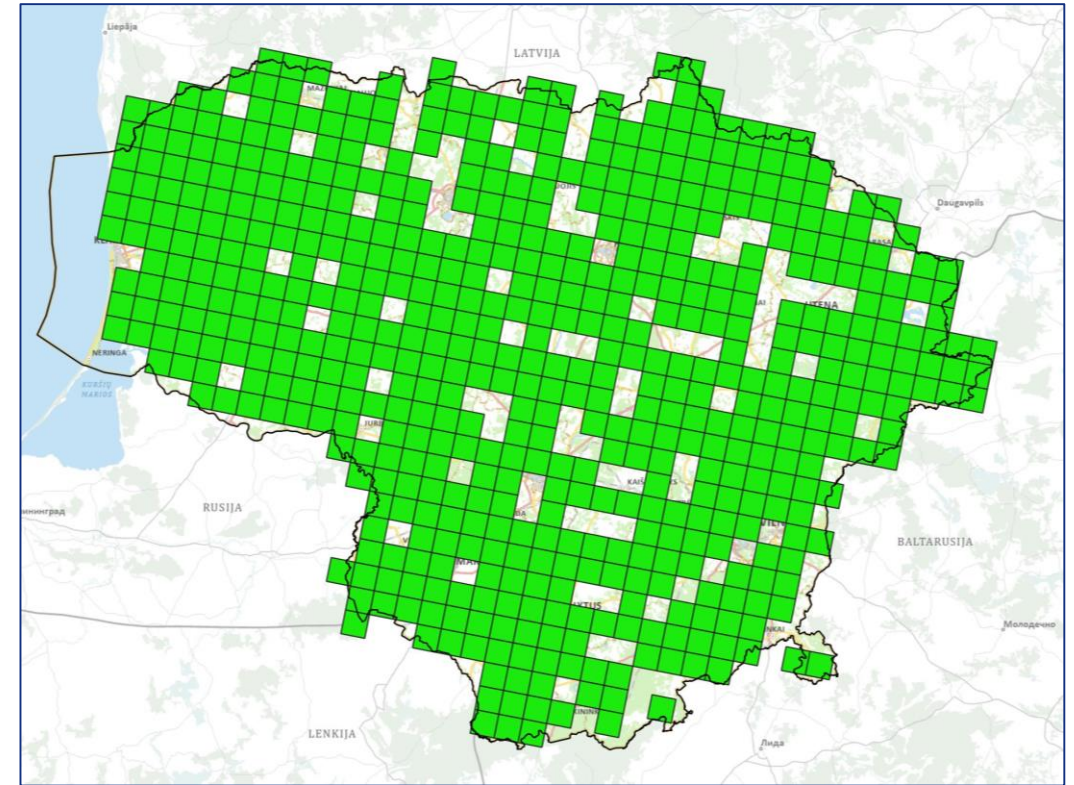
- EK už 2013–2018 m. periodą Lietuvos teiktoje ataskaitoje nurodoma, kad geriausiai žinoma vertė Lietuvoje yra 1355 kūdrinio pelėausio individai;
- vadovaujantis J. P. Hilbers , L. Santini ir kitų parengtais skaičiavimais minimalus gyvybingos populiacijos dydis yra 270 individai;
- nacionalinės populiacijos dydis prilyginamas šiuo metu fiksuotam žiemojančių individų skaičiui (FRP = CV), t.y. FRP = 1400 žiemojančių individų;
- palankus referencinis paplitimas Lietuvoje prilyginamas dabartiniam paplitimui (FRR = CV), t.y. FRR = 50 EEA 10x10 km. gardelės kvadratai;
- potencialiai tinkami vandens telkiniai patenka į 257 EEA 10x10 km gardelės kvadratus.



2022 m. žinomas (žali kvadratai) ir potencialus (geltoni kvadratai) kūdrinio pelėausio paplitimas Lietuvoje

## 1355 Ūdra (*Lutra lutra*)

- Oficialiais duomenimis 1987 m. Lietuvoje buvo 540 ūdrų, 1997 m. – 1730, 2007 ir 2013 m – po apie 3000 ūdrų, o 2022 m. apskaičiuotas populiacijos dydis galėjo taip pat būti apie 3000 individų;
- daugiau kaip 20 metų oficialiai deklaruojamas ir pagal valstybinio aplinkos monitoringo duomenis apskaičiuojamas populiacijos dydis stabilus, todėl manoma, kad ekologinių buveinių talpa yra pasiekta;
- nacionalinės populiacijos dydis prilyginamas šiuo metu fiksuotam individų skaičiui (FRP = CV),  
FRP = 3000 individų;
- palankus referencinis paplitimas Lietuvoje prilyginamas dabartiniam paplitimui (FRR = CV),  
FRR = visa šalies teritorija.

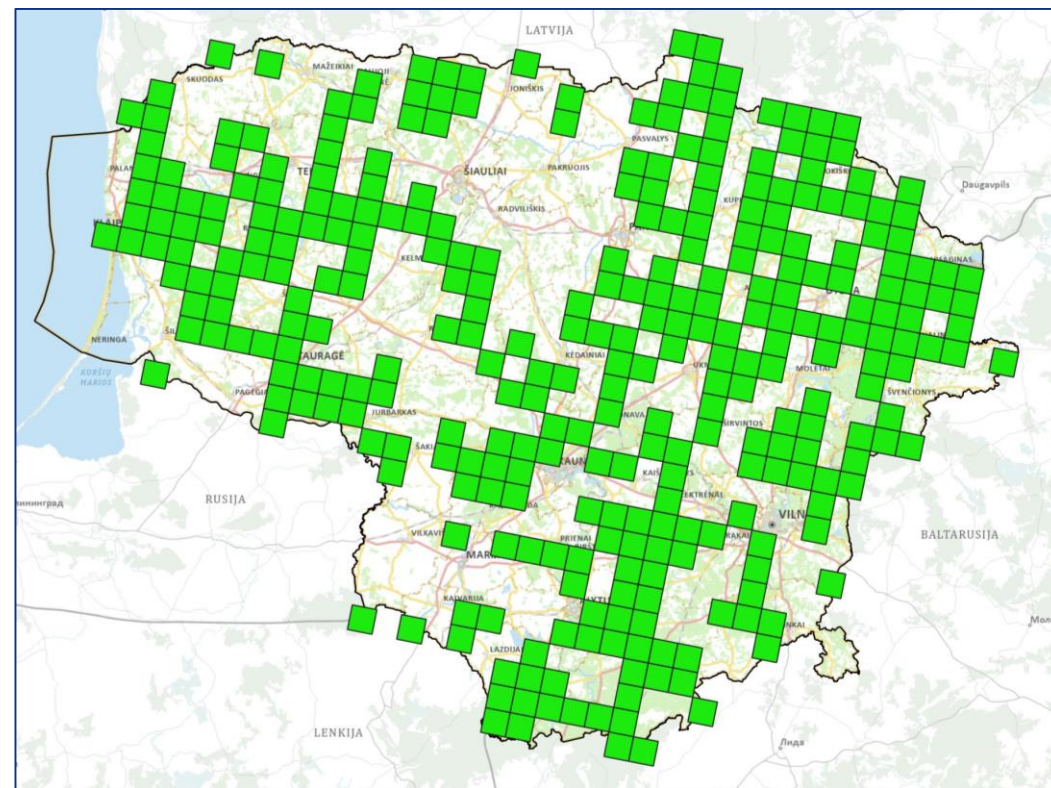


Visi iki 2023 m. SRIS esantys ūdros stebėjimai



## 1361 Lūšis (*Lynx lynx*)

- Oficialiais duomenimis per 1990–2000 m. laikotarpį Lietuvoje lūšių sumažėjo nuo 200 iki 100, 2000–2010 m. buvo pasiektas kritinis lygis – 30–40, o 2017–2018 m. fiksuotas ženklus pagausėjimas – apie 150 lūšių ir šis skaičius išlieka stabilus;
- paskaičiuota, kad lūšiai tinkamų buveinių Lietuvoje yra apie 20 000 km<sup>2</sup> ir tokio ploto užtenka 116–162 lūšims;
- nacionalinės populiacijos dydis prilyginamas šiuo metu fiksuotam individų skaičiui (FRP = CV),  
FRP = 150 individų;
- palankus referencinis paplitimas Lietuvoje prilyginamas dabartiniam paplitimui (FRR = CV),  
FRR = visa šalies teritorija.



Visi iki 2023 m. SRIS ir Biomon.lt esantys lūšies stebėjimai

Dėkoju už dėmesį!

Remigijus Karpuška

